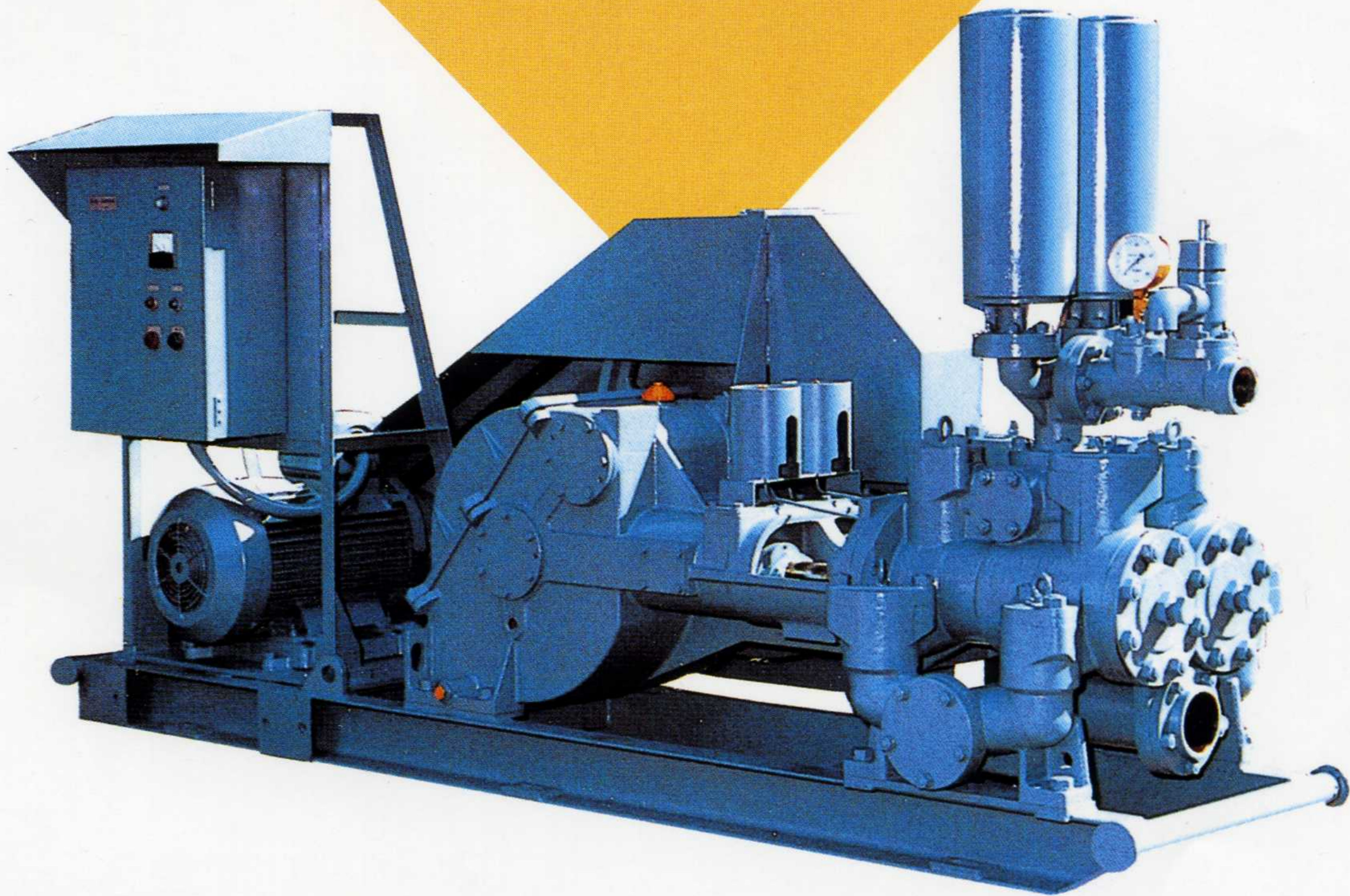


ボーリング・グラウト・ポンプ

NP-700

大 容 量



| 型 式 | NP-700 (利根製) |
|------------|----------------------|
| 方 式 | 2連式複動ピストンポンプ |
| ピストン及ライナー径 | 140 $\frac{m}{m}$ |
| 吐 出 量 | 750 $\frac{l}{mm}$ |
| バルブ型式 | ボールタイプ |
| 吐出圧力 | 20 $\frac{kg}{cm^2}$ |
| サクション径 | 75~100 $\frac{m}{m}$ |
| 吐 出 口 径 | 50~65 $\frac{m}{m}$ |
| モーター容量 | 30 kw \times 4P |
| 機 械 寸 法 | L-3050 W-850 H-1600 |
| 重 量 | 1800kg |

お貸します。お売します。修理もいたします。

機械リースのトヨタ

豊田建設工業株式会社

本社 〒125-0031 東京都葛飾区西水元2丁目14番1号
整備工場 電話 03(3608)1789・7081
FAX 03(3608)3121